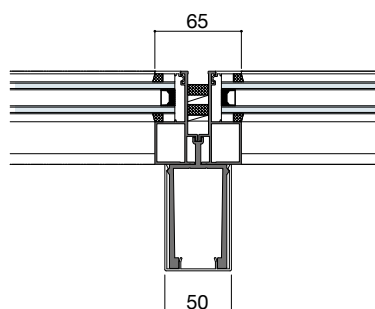
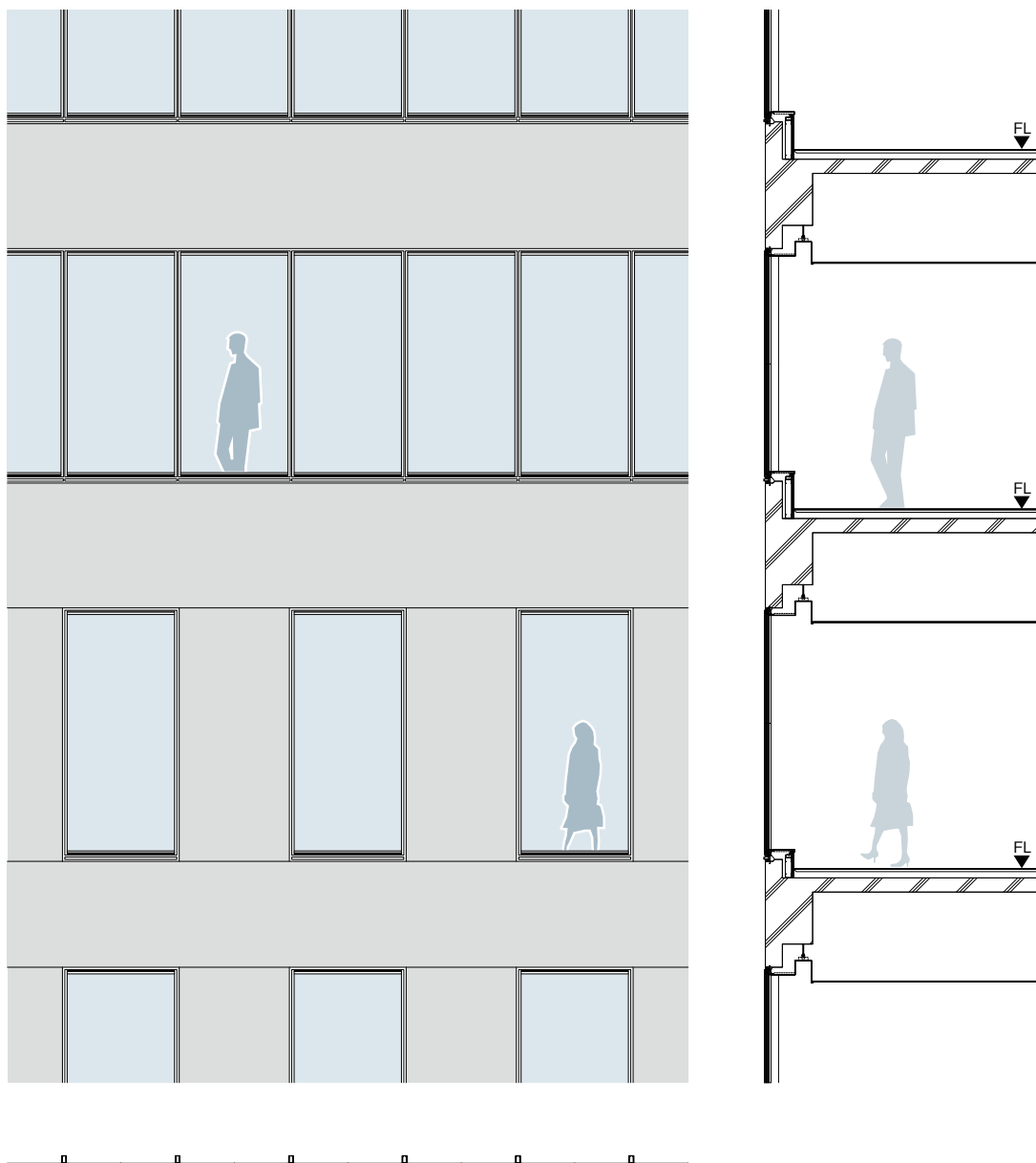




FNS-II70 CF

現代社会においては周囲の風景に溶け込むデザイン性や室内環境への貢献など、機能や性能以外の要素も強く求められています。『FNS-II70CF』は、サッシファサードに大きく影響する方立見付寸法を65mmに統一しシャープなデザイン性を確立。可動部のサッシも同一のデザインとすることで、均一で連続性のあるファサードを実現します。『FNS-II70CF』は次世代の都市景観に大きく貢献します。



FIX窓

ガラス溝幅

36・48mm

面付け枠

F

性能仕様

耐風圧性	S-6 (2800Pa)
気密性	A-4 (2等級線)
水密性	(1500Pa)
遮音性	T-1 (25等級線) ^{※1}
	T-2 (30等級線) ^{※2}
断熱性	H-1 (4.65W/(m ² ・K)以下) ^{※3}
	H-2 (4.07W/(m ² ・K)以下) ^{※4}

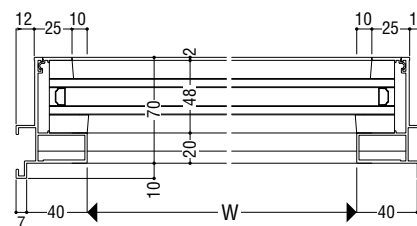
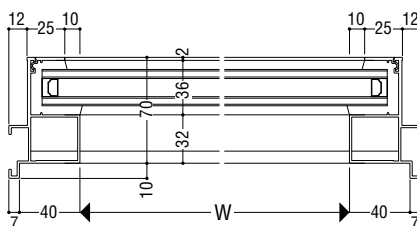
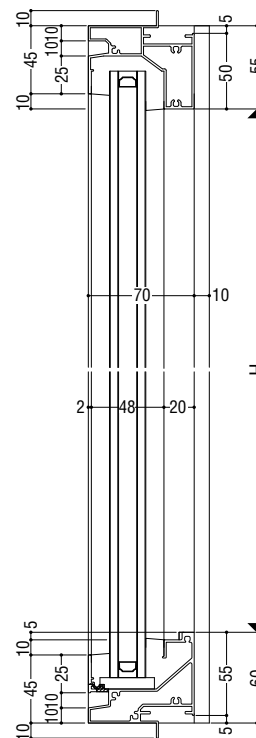
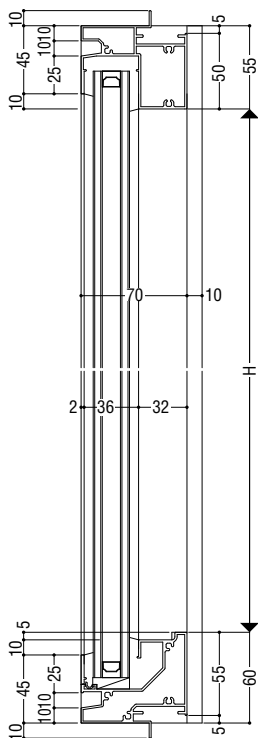
※1 5mm+A12+5mm以上の複層ガラスを使用。
 ※2 6mm+A12+5mm以上、または6mm+A12+6mm以上の複層ガラスを使用。
 ※3 中空層6mmの複層ガラスを使用。
 ※4 中空層12mmの複層ガラスを使用。

枠バリエーション

面付け枠

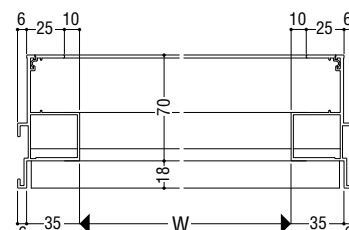
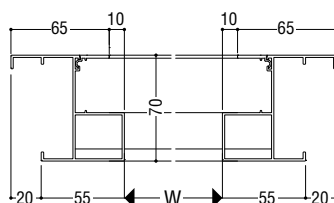
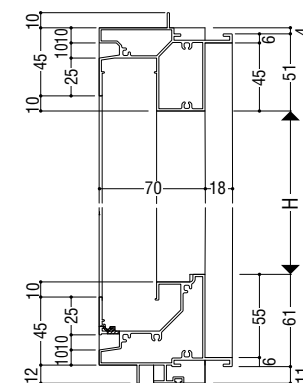
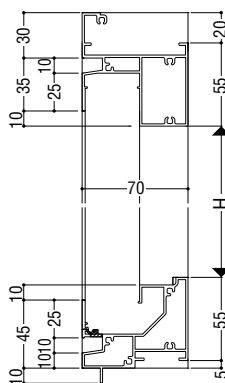
RC枠

押出成形セメント板枠



RC 枠

押出成形セメント板枠



たてすべり出し窓

ガラス溝幅

36mm

面付け枠



性能仕様

耐風圧性	S-6 (2800Pa)
気密性	A-4 (2等級線)
水密性	(1500Pa)
遮音性	T-1 (25等級線) ※1
	T-2 (30等級線) ※2
断熱性	H-1 (4.65W/m ² ·K) ※3
	H-2 (4.07W/m ² ·K) ※4

- ※1 5mm+A12+5mm以上の複層ガラスを使用。
- ※2 6mm+A12+5mm以上、または6mm+A12+6mm以上の複層ガラスを使用。
- ※3 中空層6mmの複層ガラスを使用。
- ※4 中空層12mmの複層ガラスを使用。

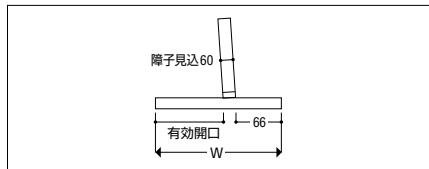
枠バリエーション

- 面付け枠
- RC枠
- 押出成形セメント板枠

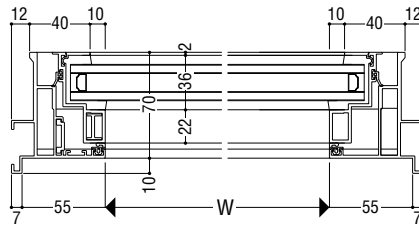
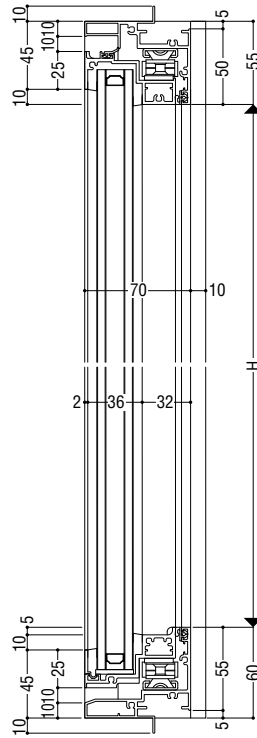
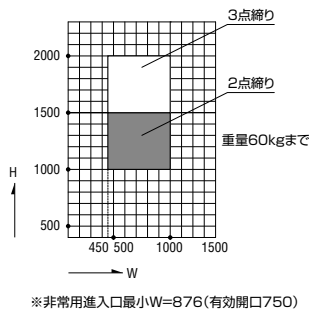
開き角度区分

サッシW	開き角度
W<750	35°制限 [※] ※ストップを保持する機能はありません。
750≤W	20°、83°ストップ 35°制限 [※] ※ストップを保持する機能はありません。

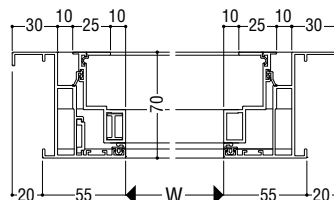
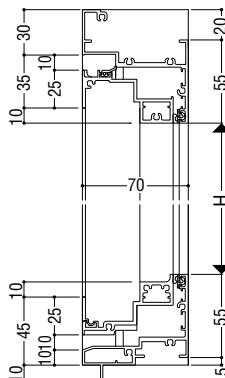
有効開口



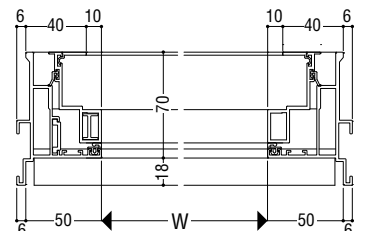
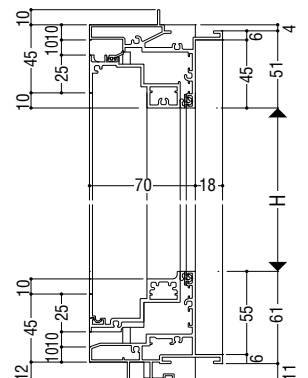
製作制限



RC 枠



押出成形セメント板枠



断熱
防音サッシ

防音サッシ

一般サッシ

共通商品

BL 防音サッシ

断熱
防音サッシ (防火)

防音サッシ (防火)

共通商品 (防火)

アルミ樹脂
複合サッシ

サッシ
パリアフリー

換気商品

ブラインド
内蔵サッシ

出窓

収納型網戸

関連商品
マンション

共通付属品

商品
その他の

納まり参考図

大型たてすべり出し窓

ガラス溝幅

36mm

面付け枠



性能仕様

耐風圧性	S-6 (2800Pa)
気密性	A-4 (2等級線)
水密性	(1000Pa)
遮音性	T-1 (25等級線) ^{*1}
	T-2 (30等級線) ^{*2}
断熱性	H-1 (4.65W/(m ² ·K)以下) ^{*3}
	H-2 (4.07W/(m ² ·K)以下) ^{*4}

※1 5mm+A12+5mm以上の複層ガラスを使用。
 ※2 6mm+A12+5mm以上、または6mm+A12+6mm以上の複層ガラスを使用。
 ※3 中空層6mmの複層ガラスを使用。
 ※4 中空層12mmの複層ガラスを使用。

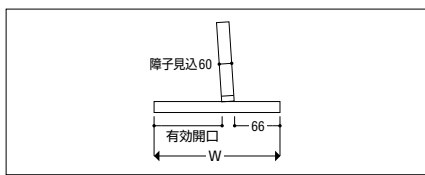
枠バリエーション

面付け枠

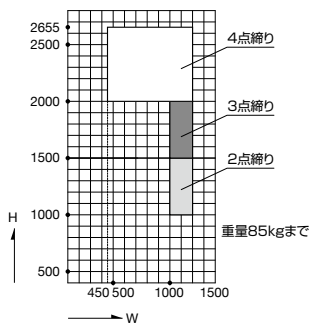
開き角度区分

サッシW	開き角度
W<750	35°制限 [®] ※ストップを保持する機能はありません。
750≤W	20°、83°ストップ 35°制限 [®] ※ストップを保持する機能はありません。

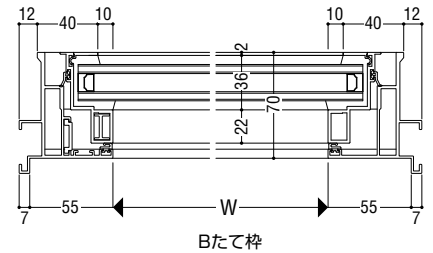
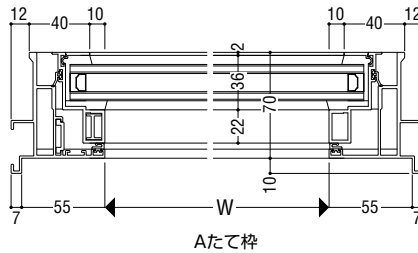
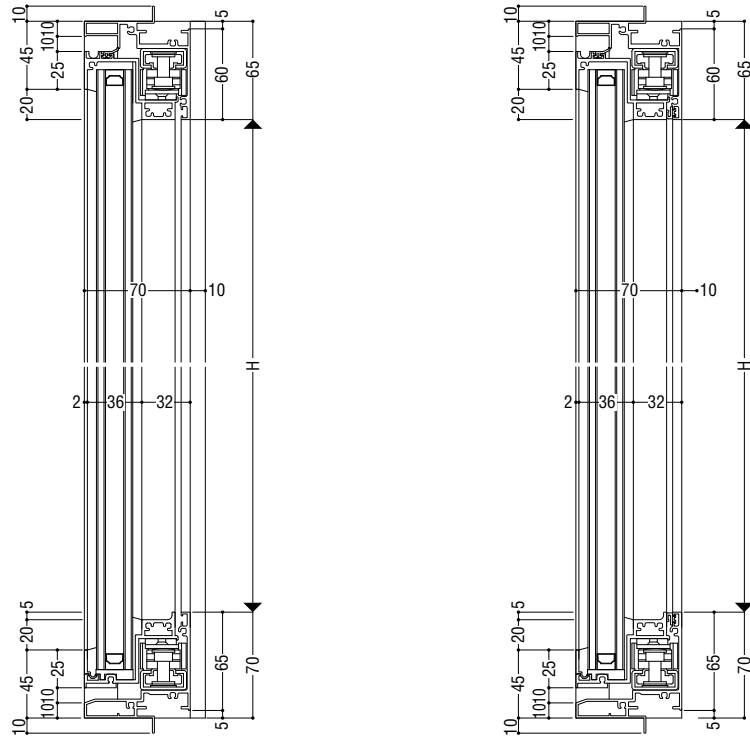
有効開口



製作制限



※非常用出入口最小W=876(有効開口750)
 ※間口制限ストッパーは標準装備です。

断熱
防音サッシ

防音サッシ

一般サッシ

共通商品

BL認定サッシ

断熱
防音サッシ
(防火)防音サッシ
(防火)共通商品
(防火)アルミ樹脂
複合サッシサッシ
バリアフリー

換気商品

フライント
内蔵サッシ

出窓

収納型網戸

マンション
関連商品

共通付属品

その他の
商品

納まり参考図

インペイ式外倒し排煙窓

ガラス溝幅

36mm

面付け枠



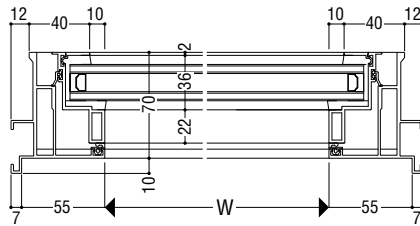
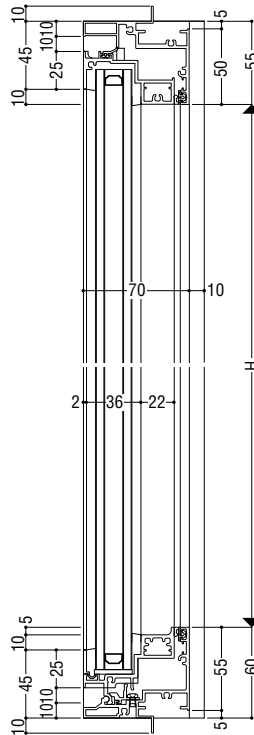
性能仕様

耐風圧性	S-6 (2800Pa)
気密性	A-4 (2等級線)
水密性	(1500Pa)
遮音性	T-1 (25等級線) ^{*1}
	T-2 (30等級線) ^{*2}
断熱性	H-1 (4.65W/(m ² ·K)以下) ^{*3}
	H-2 (4.07W/(m ² ·K)以下) ^{*4}

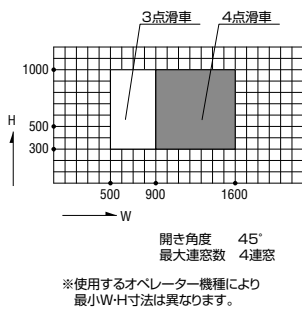
※1 5mm+A12+5mm以上の複層ガラスを使用。
 ※2 6mm+A12+5mm以上、または6mm+A12+6mm以上の複層ガラスを使用。
 ※3 中空層6mmの複層ガラスを使用。
 ※4 中空層12mmの複層ガラスを使用。

枠バリエーション

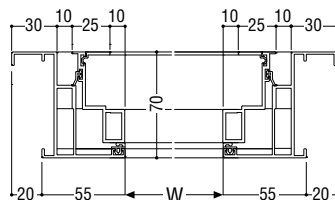
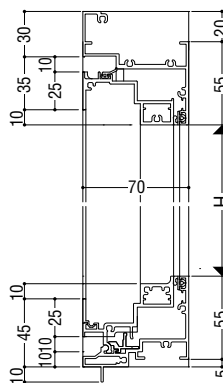
面付け枠
 RC枠
 押出成形セメント板枠



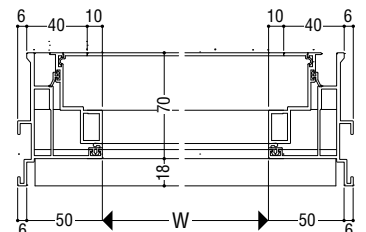
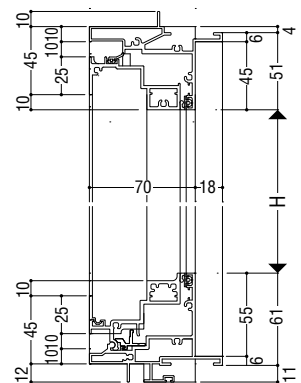
製作制限



RC 枠



押出成形セメント板枠



断熱
防音サッシ

防音サッシ

一般サッシ

共通商品

BL 設定サッシ

断熱
防音サッシ (防火)

防音サッシ (防火)

共通商品 (防火)

アルミ樹脂
複合サッシ

サッシ
パリアフリー

換気商品

ブラインド
内蔵サッシ

出窓

収納型網戸

関連商品
マンション

共通付属品

商品
その他の

納まり参考図

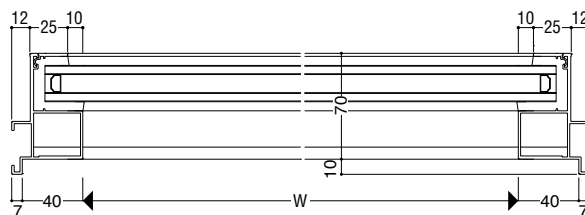
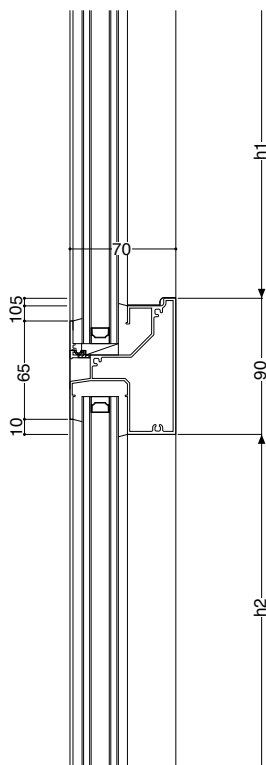
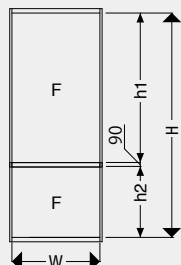
段窓無目

ガラス溝幅 **36・36mm**
48・48mm

FIX窓・FIX窓

■ 枠バリエーション

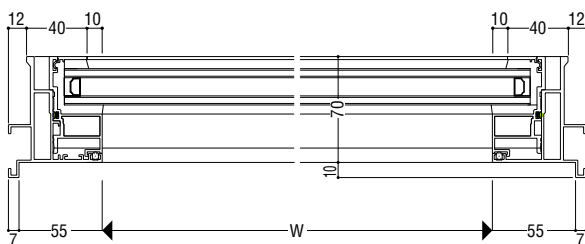
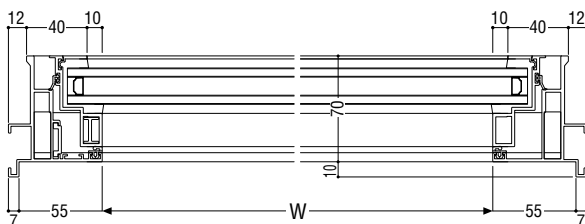
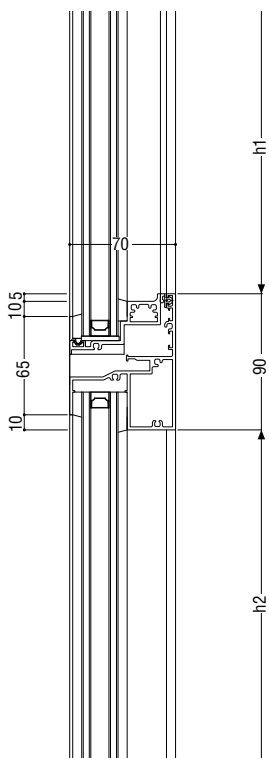
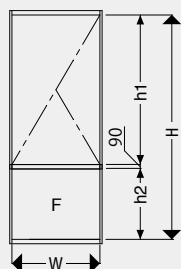
- 面付け枠
- RC枠
- 押出成形セメント板枠



*無目上段・下段の横断面は共通です。

ガラス溝幅 **36・36mm**

たてすべり出し窓・FIX窓



断熱
防音サッシ

防音サッシ

一般サッシ

共通商品

BL認定サッシ

断熱
防音サッシ
(防火)

防音サッシ
(防火)

共通商品
(防火)

複合サッシ
アルミ樹脂

サッシ
バリアフリー

換気商品

内蔵サッシ
フライント

出窓

収納型網戸

関連商品
マンション

共通付属品

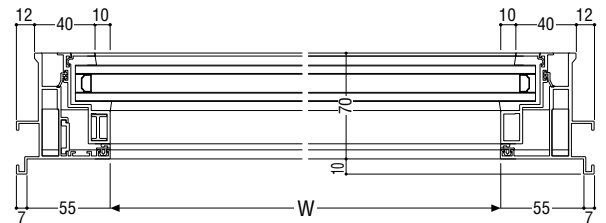
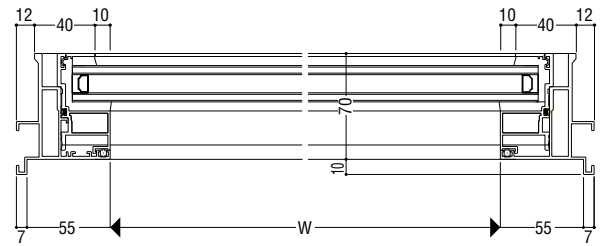
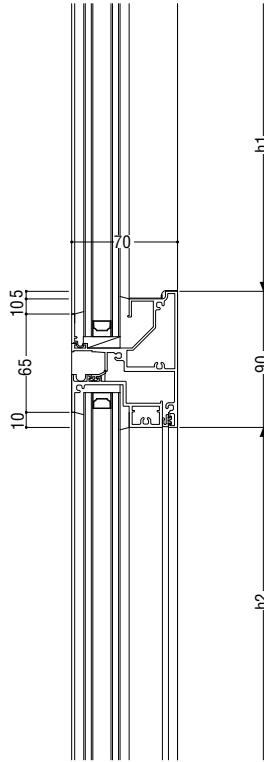
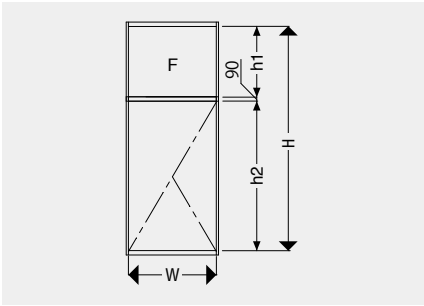
その他の
商品

納まり参考図

ガラス溝幅

36・36mm

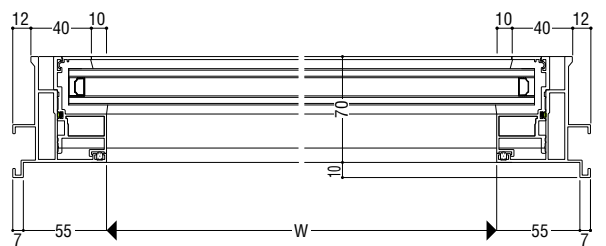
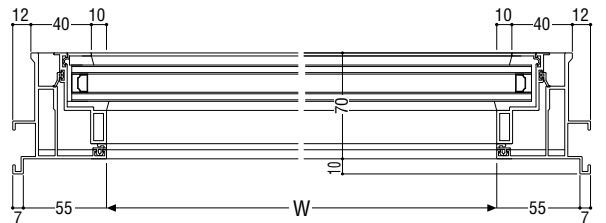
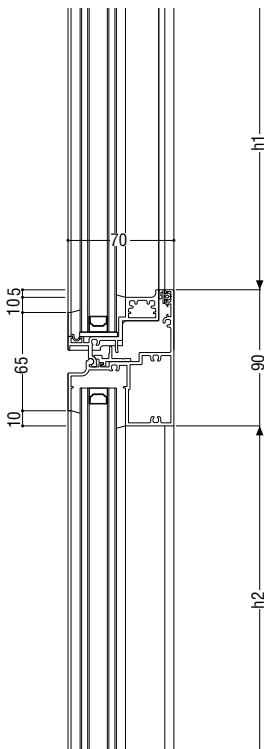
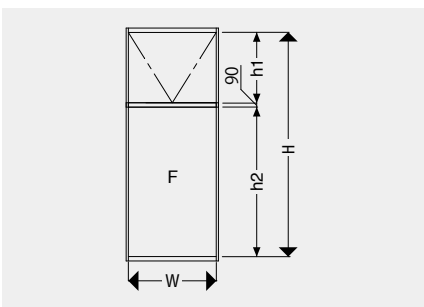
FIX 窓・たてすべり出し窓



ガラス溝幅

36・36mm
36・48mm

インペイ式外倒し排煙窓・FIX 窓



断熱
防音サッシ

防音サッシ

一般サッシ

共通商品

BL認定サッシ

断熱
防音サッシ
(防火)

防音サッシ
(防火)

共通商品
(防火)

アルミ樹脂
複合サッシ

サッシ
パリアフリー

換気商品

ブラインド
内蔵サッシ

出窓

収納型網戸

マンション
関連商品

共通付属品

商品
その他の

納まり参考図

A方立

断熱
防音サッシ

防音サッシ

一般サッシ

共通商品

BL認定サッシ

断熱
防音サッシ
(防火)防音サッシ
(防火)共通商品
(防火)アルミ樹脂
複合サッシバリアフリー
サッシ

換気商品

フライト
内蔵サッシ

出窓

収納型網戸

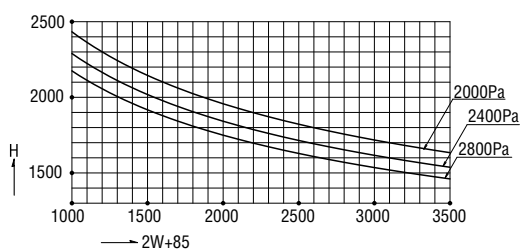
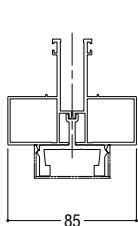
マンション
関連商品

共通付属品

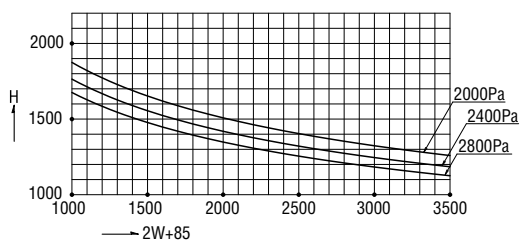
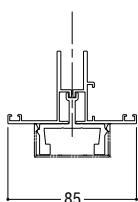
その他の
商品

納まり参考図

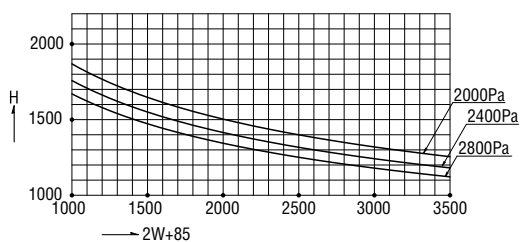
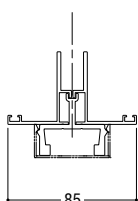
FIX窓(36mm)-FIX窓(36mm)



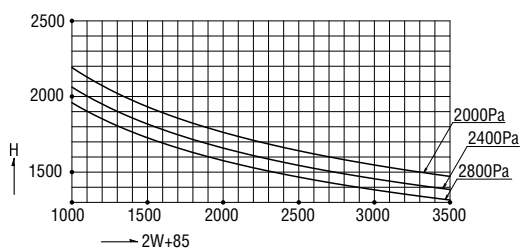
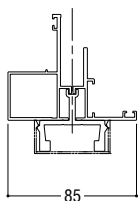
たてすべり出し窓-たてすべり出し窓



インベイ式外倒し排煙窓-インベイ式外倒し排煙窓

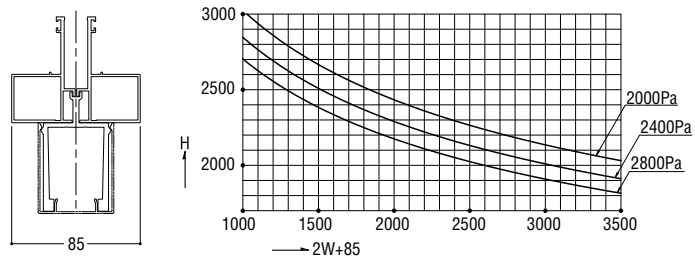


FIX窓(36mm)-たてすべり出し窓

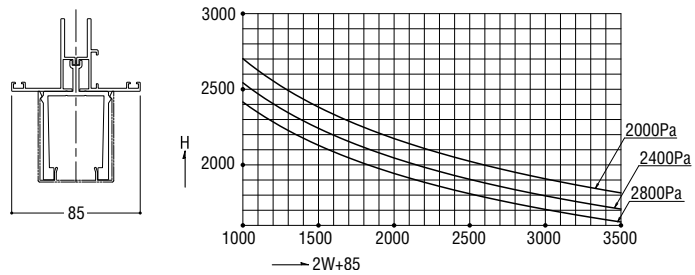


B方立

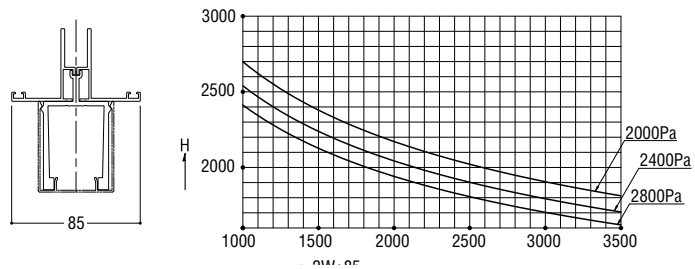
FIX窓(36mm)-FIX窓(36mm)



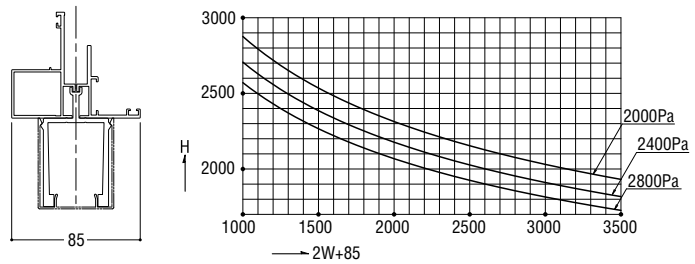
たてすべり出し窓-たてすべり出し窓



インペイ式外倒し排煙窓-インペイ式外倒し排煙窓



FIX窓(36mm)-たてすべり出し窓



C方立

断熱
防音サッシ

防音サッシ

一般サッシ

共通商品

BL認定サッシ

断熱
防音サッシ
(防火)防音サッシ
(防火)共通商品
(防火)アルミ樹脂
複合サッシバリアフリー
サッシ

換気商品

フライト
内蔵サッシ

出窓

収納型網戸

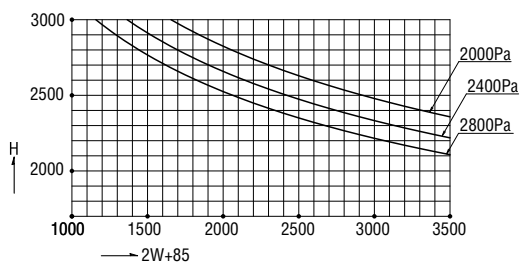
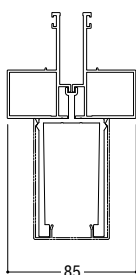
マンション
関連商品

共通付属品

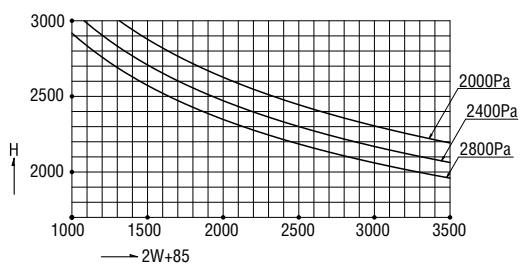
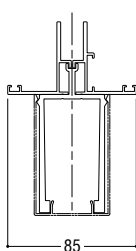
その他の
商品

納まり参考図

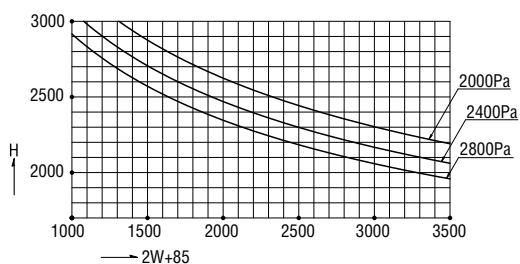
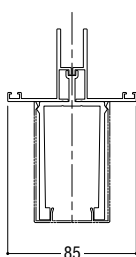
FIX窓(36mm)-FIX窓(36mm)



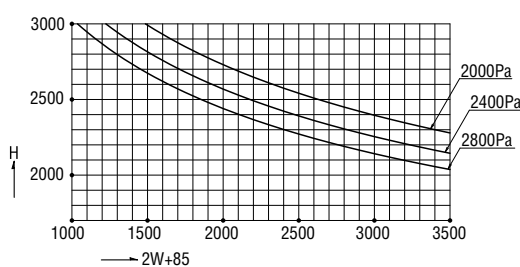
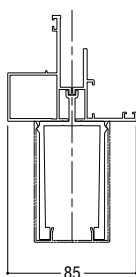
たてすべり出し窓-たてすべり出し窓



インベイ式外倒し排煙窓-インベイ式外倒し排煙窓

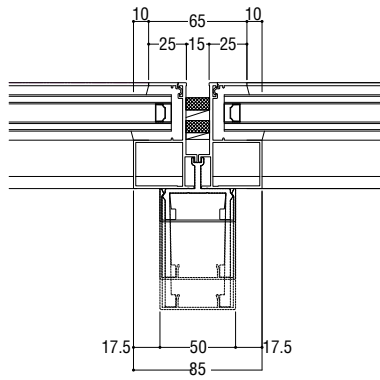


FIX窓(36mm)-たてすべり出し窓

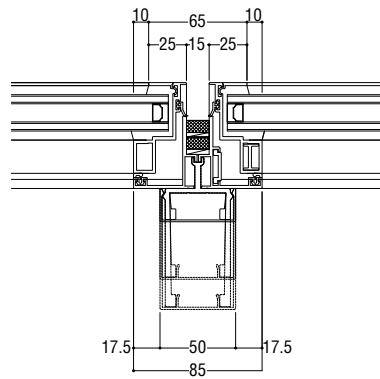


開口パターン方立

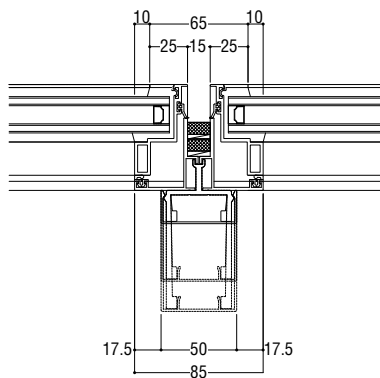
FIX窓 (36mm) - FIX窓 (36mm)



たてすべり出し窓 - たてすべり出し窓



インベイ式外倒し排煙窓 - インベイ式外倒し排煙窓



断熱
防音サッシ

防音サッシ

一般サッシ

共通商品

BL認定サッシ

断熱
防音サッシ
(防火)

防音サッシ
(防火)

共通商品
(防火)

アルミ樹脂
複合サッシ

サッシ
パリアフリー

換気商品

ブラインド
内蔵サッシ

出窓

収納型網戸

マンション
関連商品

共通付属品

その他の
商品

納まり参考図